

# BIENVENIDOS



la era del  
**ecoprogreso**  
XVII CONGRESO AAPRESID



la era del  
**ecoprogreso**

XVII CONGRESO AAPRESID

Congreso  
**Aapresid**



# **El Flujo de Capitales hacia el Sector Agropecuario**

**Alejandro Reca**

**Director, Capital Agroindustrial SA**

# Los agronegocios están concentrando un creciente flujo de inversiones....

## Los Motivos

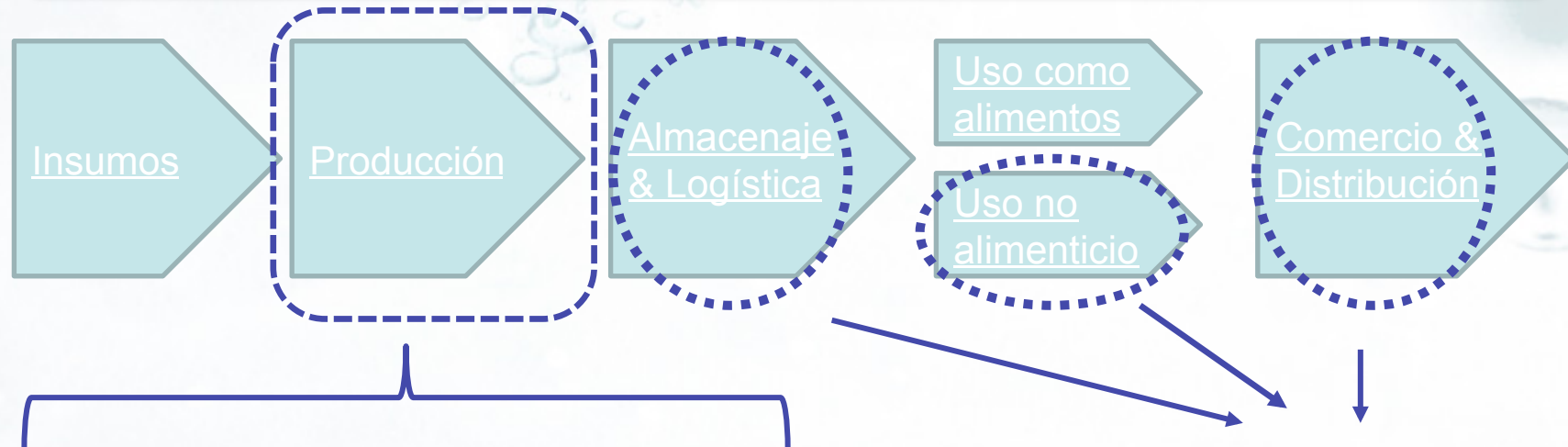
- El desequilibrio entre la oferta y la demanda
  - Creciente demanda por alimentos como resultado de crecimiento económico y demográfico
  - Creciente demanda por fuentes de energía renovables
    - Precio & Intervención
  - Aumentos en productividad que, sencillamente, no alcanzan a cubrir al correspondiente de la demanda
    - Necesidad de maximizar el uso de tecnología y gerenciamiento
- Curiosidad por el rol del Gobierno
  - Abre, necesariamente, posibilidades de arbitrar
- Volatilidad creciente en inversiones alternativas
  - Contagio en el sector (commodities y activos fijos)

# .... en muchos casos liderados por inversores con distintos perfiles

Tipo	Familiaridad	Rol	Horizonte de inversión	Otras características
* Fondos de inversión (Hedge Funds)	Creciente (algunos especializados)	Activo	Mediano	Alta rentabilidad buscada; liquidez
* Fondos Soberanos	Baja	Pasivo	Mediano/Largo	Evento de liquidez deseado
* Fondos de pensión	Creciente	Pasivo	Largo	Cupón & liquidez
Bancos	Media/Alta	Activo	Largo	Cupón; riesgo acotado
* Family Offices	Baja	Pasivo	Largo	Menor riesgo
Inversores Privados	Creciente	Activo	Corto/Mediano	Cierto apetito al riesgo

\* Con presencia relativamente reciente

# El análisis de la cadena de valor apunta al segmento de producción como uno particularmente atractivo



## Mayor número de ineficiencias presente

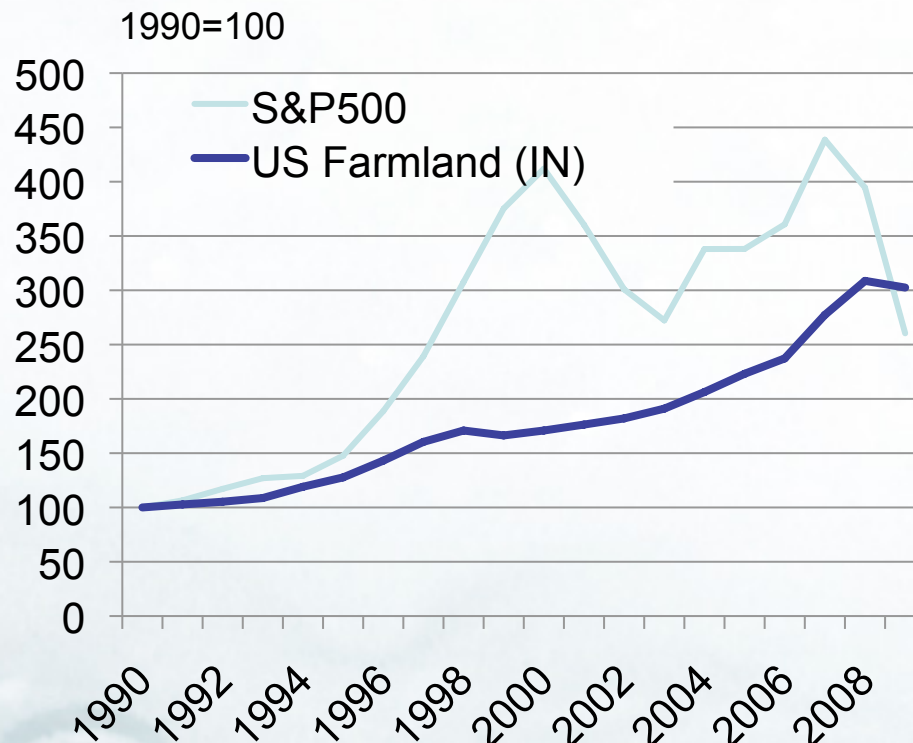
- Limitado número de compañías públicas
- Baja atención (hasta ahora) por parte de inversores institucionales
- Rol del gobierno es (aun) relativamente importante

## Otros posibles "candidatos"

- Desequilibrio entre producción y capacidad de almacenaje;
- Disociación entre localización de producción, procesamiento y consumo
- Intervención gubernamental

# La tierra constituye hoy uno de los activos de inversión preferidos

## Evolución de indicadores seleccionados



Fuente: Estimaciones de AgriStrat sobre la base de Bloomberg, Purdue University y Chicago 's Fed AgLetter para los EE.UU.

- Relación directa con los commodities
- Baja correlación con el mercado de acciones
- Baja disponibilidad
  - En el tiempo, concentra las mejoras que tienen lugar a lo largo de la cadena
- Por la poca atención por parte de inversores, concentra oportunidades
  - Endeudamiento
  - Transformación

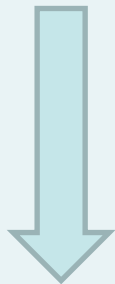
# Un análisis competitivo muestra que los EE.UU y Brazil lideran en preferencia de los inversores

	Africa	Argentina	Brazil	Nueva UE	EE.UU
Gob.	Restricciones e incertidumbre	Derechos expo; controles precio; incertidumbre	Favorable	PAC UE proveyendo cierto confort	Favorable que si bien cambia, no desaparece
Acceso al capital	Sin desarrollar	Limit. crecientes Liquidez es problemática	Mejorando Más dinámico ex EE.UU	Mejorando	La más innovadora
Logística	Menos favorable	Inversiones necesarias	Inversiones ya bajo ejecución	Inversiones necesarias	Mejor, aunque requiriendo atención
Gerencia miento	Aún bajo desarrollo	Bueno. En algunos casos, liderados por prod de EE.UU	Liderada por prod de Arg, EE.UU y algunos locales	Aggiornandose rápidamente	Mejores practicas y acceso a tec.
Otros	Alto potencial de transf.	Potencial histórico	Mayor stock de tierra	Sesgos productos de la historia	Innovación continua

# La presión por parte de nuevos inversores ya se refleja en el negocio agrícola

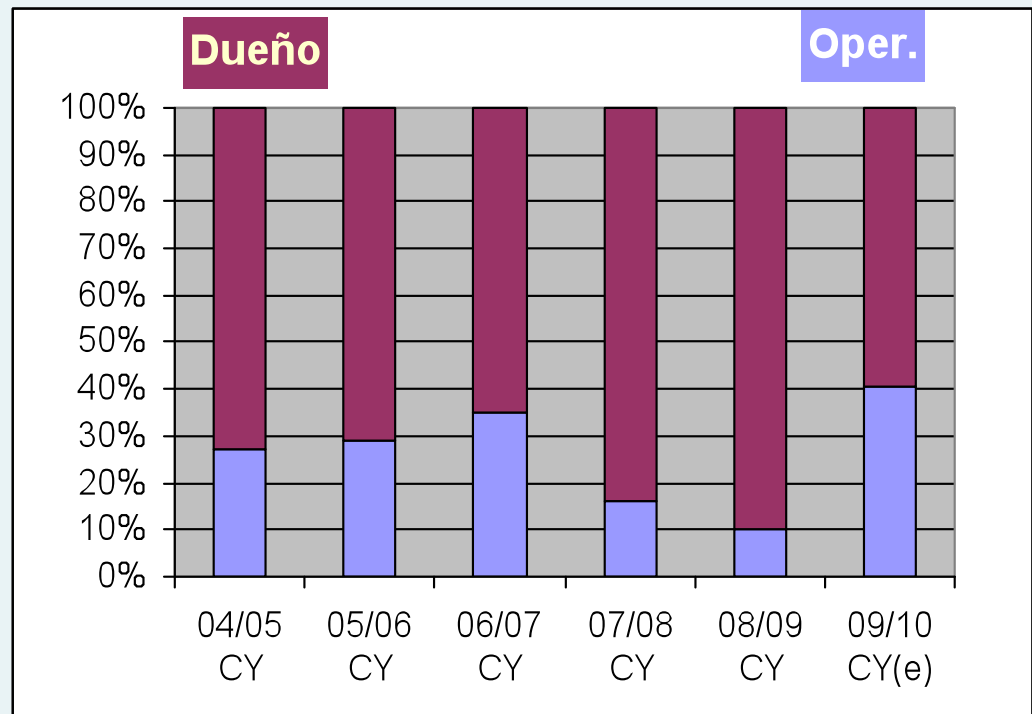
**Evolución en el Modelo de Negocios para Productores de Mayor Escala en Arg & Brazil**

Producción en Tierra Alquilada



Producción en Tierra Alquilada & Propia

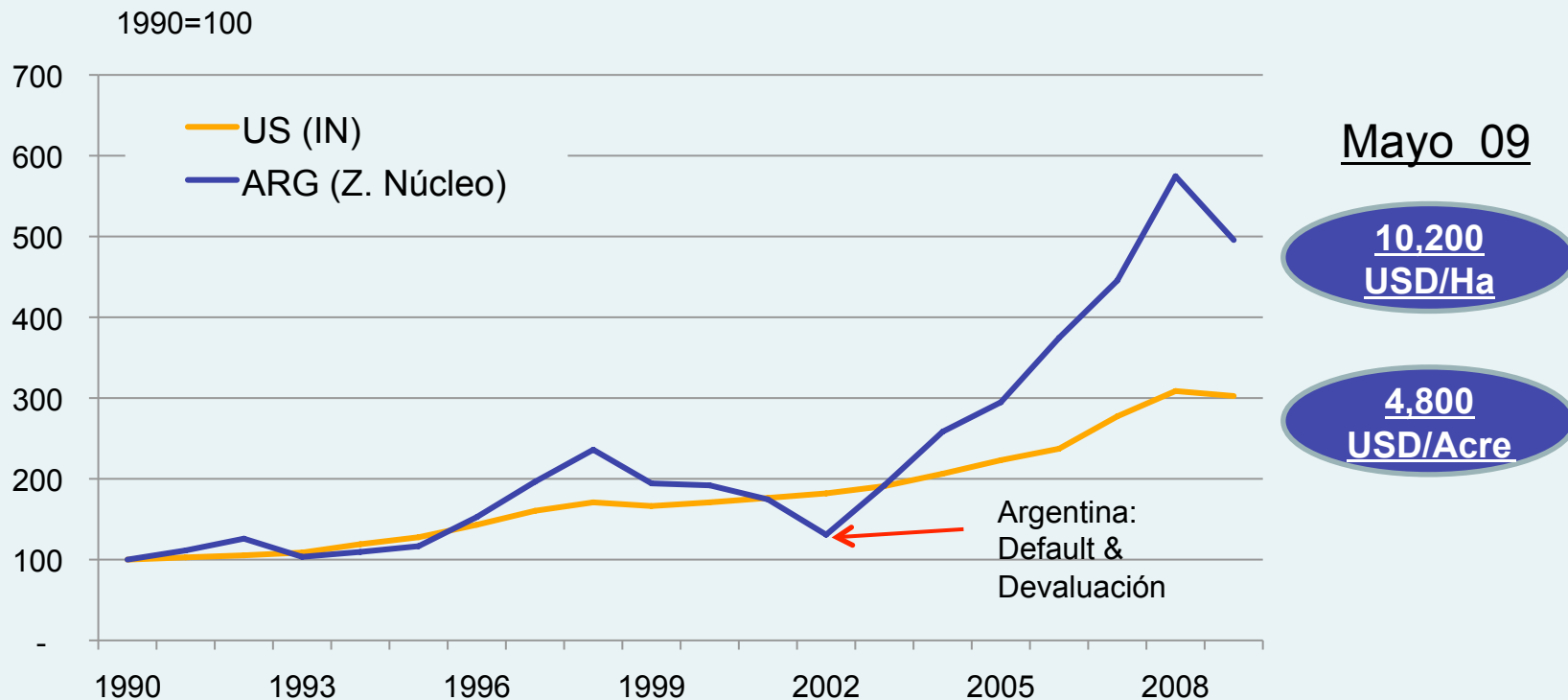
**Argentina. Evolución en la Asignación en la Generación de Caja<sup>1</sup> en la Actividad Agrícola**



Fuente: Estimaciones propias sobre la base de información pública

# Los precios de la tierra ya están reflejando la incertidumbre política y económica

## Evolución en el precio índice para la tierra agrícola en los EE.UU y Argentina



Note: Indiana top soils for the US and Zona núcleo for Argentina. Nominal terms as base.

Source: AgriStrat estimates based on Margenes Agropecuarios for Argentina and Purdue University and Chicago 's Fed AgLetter for the US.

- Posicionar a la tierra agrícola como un activo de inversión
  - Sustentabilidad
  - Liquidez
  - Marco institucional
  - Equipo gerencial
  - Potencial de transformación
    - Pero, cuanto más?
- Apropiaada I&D a lo largo de la cadena de valor
- Equipo Gerencial
  - Producción, operadores
  - Atractivos sistemas de gestión e información
  - Con apropiadas capacidades en áreas financieras y de comercialización
- Vehículos de Inversión
  - Amigables
  - Eficientes
  - Transparentes



la era del  
**ecoprogreso**  
XVII CONGRESO AAPRESID